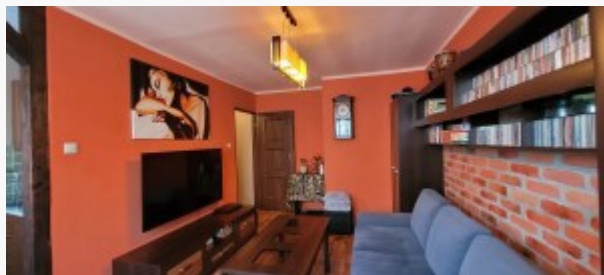


Zdjęcie**Opis**

Do sprzedania dwupokojowe mieszkanie na Podzamczu przy ulicy Kasztelańskiej. Bardzo dobra lokalizacja, blisko sklepy, przychodnia zdrowia, szkoła nr 21. Zadbana klatka schodowa, spokojne sąsiedztwo.

Lokal składa się z salonu, kuchni otwartej na salon, sypialni, łazienki z WC przedpokoju oraz balkonu. Widok z okien na tereny zielone.

Mieszkanie w bardzo dobrym stanie technicznym. Mieszkanie gotowe do wprowadzenia. Podczas remontu zostały wymienione wszystkie instalacje.

Na podłogach panele oraz płytki ceramiczne, stolarka okienna PCV, instalacje wymienione, na ścianach gładź, farba oraz nowoczesne tapety.

W cenie mieszkania zostaje stała **zabudowa kuchenna ze sprzętem AGD**.

Pozostają wszystkie meble (za wyjątkiem telewizorów i pralki).

Polecamy i zapraszamy na bezpłatną prezentację!

Nasze biuro pomaga bezpiecznie przejść przez proces zakupu nieruchomości, sprawdzamy stan prawny, kompletujemy wszystkie dokumenty do kancelarii notarialnej oraz doradzamy w kwestii najkorzystniejszego kredytu hipotecznego. Nie martw się o formalności - jesteśmy po to, żeby Ci pomóc.

Nota prawna

Opis oferty zawarty na stronie internetowej sporządzany jest na podstawie oględzin nieruchomości oraz informacji uzyskanych od właściciela, może podlegać aktualizacji i nie stanowi oferty określonej w art. 66 i następnych K.C.

Dane agenta

Imię i nazwisko	Sylwia Jankowska
Telefon komórkowy	667779742
Nr licencji	26061

sylwia@nieruchomosci-renoma.pl

Osoba odpowiedzialna

Osoba odpowiedzialna	Daniel Dranowski
Nr licencji	26061

Szczegóły oferty

Symbol oferty	RNM-MS-4513
Lokalizacja	Wałbrzych, Podzamcze
Rodzaj budynku	blok
Pow. całkowita [m2]	40,00 m ²
Piętro	3p
Ilość pokoi	2
Cena	249 000 PLN
Cena/m2	6225.00 PLN

Nieruchomość

	wywóz śmieci, woda ciepła, woda, ogrzewanie, fundusz remontowy, Części wspólne, administracja
Opłaty w czynszu	
Opłaty wg liczników	prąd, gaz
Ilość pięter w budynku	4
Technologia budowlana	wielka płyta
Stan lokalu	do wprowadzenia
Stan prawny	Odrębna własność lokalu
Mies. czynsz admin.	525 PLN
Okna	PCV
Instalacje	wymienione
Balkon	jest
Rok budowy	1970
Widok	park/skwer
Gaz	tak - miejski
Woda	ciepła - miejska
Dojazd	asfalt

Otoczenie	osiedle
Ogrzewanie	C.O. miejskie
Usytuowanie	jednostronne

Pomieszczenia

Ilość pokoi	2
Podłogi pokoi	panele
Typ kuchni	z zabudową kuchenną
Rodzaj kuchni	aneks kuchenny - połączony z salonem
Podłoga kuchni	panele podłogowe
Typ łazienki	razem z wc
Głazura łazienki	nowego typu
Podłoga łazienki	płytki
Wyposażenie łazienki	umywalka, prysznic, lustro
Podłoga przedpokoi	panele podłogowe