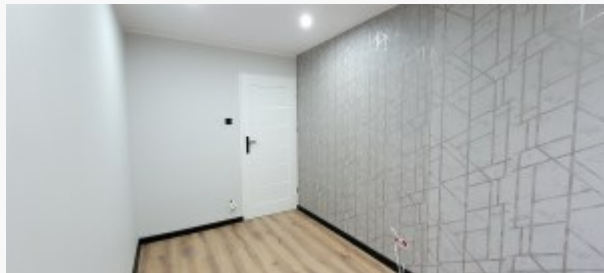


Cena: 309000.00 zł

Zdjęcie



Opis

Do sprzedania dwupokojowe mieszkanie na Podzamczu przy ulicy Kasztelańskiej. Bardzo dobra lokalizacja, blisko sklepy, przychodnia zdrowia, szkoła nr 21. Zadbana klatka schodowa, spokojne sąsiedztwo.

Lokal w pełni rozkładowy, składa się z 2 pokoi, osobnej kuchni, łazienki, WC, przedpokoju oraz balkonu. Widok z okien na tereny zielone.

Mieszkanie po **kapitałnym remoncie** który wykonany był starannie i solidnie z użyciem nowoczesnych, wysokiej jakości materiałów.

Zamontowane zostały wysokiej klasy panele podłogowe, nowa stolarka drzwiowa, nowa stolarka okienna, zabudowa sufitowa oświetlona punktowo z możliwością oświetlenia ledowego. Wykończenie ścian gładziami gipsowymi, malowanie. W przedpokoju, łazience i WC miejscami położony beton architektoniczny. Podłączenie pralki wyprowadzone w kuchni.

Wszystko 100% nowe!

Wymieniono:

- okna PCV 3 szybowe data produkcji 02.10.2024r.
- instalacje elektryczną
- instalacje wodno-kanalizacyjną

Cena polega rozsądnej negocjacji!

Polecamy i zapraszamy na bezpłatną prezentację!

Nasze biuro pomaga bezpiecznie przejść przez proces zakupu nieruchomości, sprawdzamy stan prawny, kompletujemy wszystkie dokumenty do kancelarii notarialnej oraz doradzamy w kwestii najkorzystniejszego kredytu hipotecznego. Nie martw się o formalności - jesteśmy po to, żeby Ci pomóc.

Nota prawna

Opis oferty zawarty na stronie internetowej sporządzany jest na podstawie oględzin nieruchomości oraz informacji uzyskanych od właściciela, może podlegać aktualizacji i nie stanowi oferty określonej w art. 66 i następnych K.C.

Dane agenta

Imię i nazwisko	Sylwia Jankowska
Telefon komórkowy	667779742
Nr licencji	26061

sylwia@nieruchomosci-renoma.pl

Osoba odpowiedzialna

Osoba odpowiedzialna	Daniel Dranowski
Nr licencji	26061

Szczegóły oferty

Symbol oferty	RNM-MS-4462
Lokalizacja	Wałbrzych, Podzamcze
Rodzaj budynku	blok
Pow. całkowita [m2]	42,10 m ²
Piętro	3p
Ilość pokoi	2
Cena	309 000 PLN
Cena/m2	7339.67 PLN

Nieruchomość

Opłaty w czynszu	wywóz śmieci, woda ciepła, woda, ogrzewanie, fundusz remontowy, Części wspólne, administracja
Opłaty wg liczników	prąd, gaz
Technologia budowlana	wielka płyta
Stan lokalu	po generalnym remoncie
Mies. czynsz admin.	440 PLN
Okna	PCV 3 szyby, ciepły montaż
Instalacje	nowe
Balkon	jest
Rok budowy	1980
Widok	panorama miasta
Gaz	tak - miejski
Dojazd	asfalt
Otoczenie	zabudowa mieszana
Ogrzewanie	C.O. miejskie

Usytuowanie	środkowe
-------------	----------

Pomieszczenia

Ilość pokoi	2
Podłogi pokoi	panele
Typ kuchni	oddzielna
Rodzaj kuchni	jasna z oknem
Podłoga kuchni	gres
Typ łazienki	osobno z wc
Glazura łazienki	nowego typu
Podłoga łazienki	gres
Wyposażenie łazienki	prysznic
Glazura WC	nowego typu
Podłoga WC	gres
Podłoga przedpokoi	gres