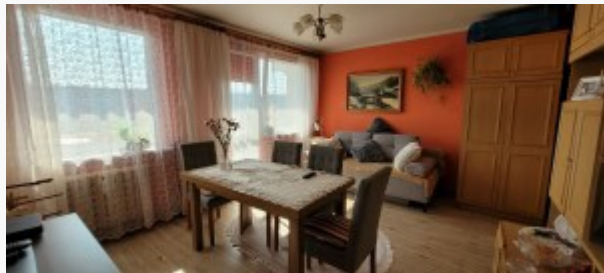


Cena: 285000.00 zł

Zdjęcie



Opis

Do sprzedania dwupokojowe mieszkanie na Podzamczu. Bardzo atrakcyjna lokalizacja - blisko restauracje, markety spożywcze, przychodnia zdrowia, szkoła, przystanki autobusowe. Klatka schodowa nowa bardzo zadbana.

Nowa winda z poziomu 0

Lokal w pełni rozkładowy, składa się z dwóch pokoi, kuchni, łazienki z WC i przedpokoju.

Mieszkanie w dobrym stanie technicznym, do odświeżenia. Na ścianach gładzie gipsowe, na podłogach panele podłogowe nowe panele i płytki ceramiczne, okna plastikowe.

Mieszkanie środkowe, jest ciepłe i słoneczne, czynsz wynosi ok. 610 zł po podwyżkach.

W cenie mieszkania właściciel zostawia meble kuchenne wraz ze sprzętem, AGD, szafę w przedpokoju.

Cena podlega negocjacji.

Polecamy i zapraszamy na bezpłatną prezentację.

Nasze biuro pomaga bezpiecznie przejść przez proces zakupu mieszkania, sprawdzamy stan prawny, kompletujemy wszystkie dokumenty do kancelarii notarialnej oraz doradzamy w kwestii najkorzystniejszego kredytu hipotecznego. Nie martw się o formalności - jesteśmy po to, żeby Ci pomóc.

Nota prawna

Opis oferty zawarty na stronie internetowej sporządzany jest na podstawie oględzin nieruchomości oraz informacji uzyskanych od właściciela, może podlegać aktualizacji i nie stanowi oferty określonej w art. 66 i następnych K.C.

Dane agenta

Imię i nazwisko	Sylwia Jankowska
Telefon komórkowy	667779742
Nr licencji	26061

sylwia@nieruchomosci-renoma.pl

Osoba odpowiedzialna

Osoba odpowiedzialna	Daniel Dranowski
Nr licencji	26061

Szczegóły oferty

Symbol oferty	RNM-MS-4393
Lokalizacja	Wałbrzych, Podzamcze
Rodzaj budynku	blok
Pow. całkowita [m2]	48,50 m ²
Piętro	9p
Ilość pokoi	2
Cena	285 000 PLN
Cena/m2	5876.29 PLN

Nieruchomość

Oплаты w czynszu	wywóz śmieci, woda ciepła, woda, Winda, sprzętowanie, ogrzewanie, gaz, fundusz remontowy, Części wspólne, administracja
Oплаты wg liczników	prąd
Ilość pięter w budynku	10
Technologia budowlana	wielka płyta
Piwnica [m2]	1,90 m ²
Stan lokalu	do odświeżenia
Stan prawny	Współwłasność
Mies. czynsz admin.	610 PLN
Okna	PCV
Instalacje	dobre
Balkon	duży
Rok budowy	1975
Widok	panorama miasta
Gaz	tak - miejski

Woda	ciepła - miejska
Dojazd	asfalt
Otoczenie	bloki
Ogrzewanie	C.O. miejskie
Winda	tak
Usytuowanie	dwustronne
Przystosowania dla niepełnosprawnych	tak

Pomieszczenia

Ilość pokoi	2
Podłogi pokoi	panele podłogowe
Typ kuchni	umeblowana i wyposażona
Rodzaj kuchni	jasna z oknem
Podłoga kuchni	płytki
Typ łazienki	razem z wc
Glazura łazienki	nowego typu
Podłoga łazienki	płytki
Wyposażenie łazienki	WC, umywalka, prysznic, lustro
Podłoga przedpokoi	płytki